



RISCHIO SISMICO

COME COMPORTARSI...

PRIMA DEL TERREMOTO



INFORMATI SULLA CLASSIFICAZIONE SISMICA DEL COMUNE IN CUI RISIEDI >

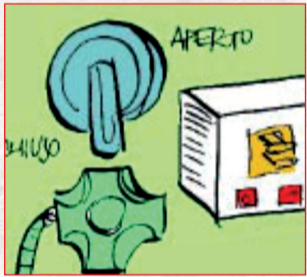
Devi sapere quali norme adottare per le costruzioni, a chi fare riferimento e quali misure sono previste in caso di emergenza

DURANTE IL TERREMOTO



SE SEI IN LUOGO CHIUSO CERCA RIFUGIO NEL VANO DI UNA PORTA...>

Inseriti in un muro portante (quelli più spessi) o sotto una trave perché ti può proteggere da eventuali crolli



INFORMATI SU DOVE SI TROVANO E SU COME SI CHIUDONO I RUBINETTI DI GAS, ACQUA E GLI INTERRUTTORI DELLA LUCE>

Tali impianti potrebbero subire danni durante il terremoto



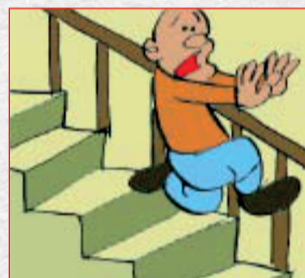
RIPARATI SOTTO UN TAVOLO>

È pericoloso stare vicino a mobili, oggetti pesanti e vetri che potrebbero caderti addosso



EVITA DI TENERE GLI OGGETTI PESANTI SU MENSOLE E SCAFFALI PARTICOLARMENTE ALTI>

Fissa al muro gli arredi più pesanti perché potrebbero caderti addosso



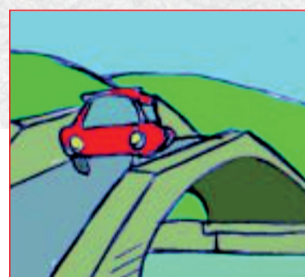
NON PRECIPITARTI VERSO LE SCALE E NON USARE L'ASCENSORE>

Talvolta le scale sono la parte più debole dell'edificio e l'ascensore può bloccarsi e impedirti di uscire



TIENI IN CASA UNA CASSETTA DI PRONTO SOCCORSO...>

Una torcia elettrica, una radio a pile, un estintore ed assicurati che ogni componente della famiglia sappia dove sono riposti



SE SEI IN AUTO, NON SOSTARE IN PROSSIMITÀ DI PONTI, DI TERRENI FRANOSI O DI SPIAGGE>

Potrebbero lesionarsi o crollare o essere investiti da onde di tsunami



A SCUOLA O SUL LUOGO DI LAVORO INFORMATI SE È STATO PREDISPOSTO UN PIANO DI EMERGENZA>

Perché seguendo le istruzioni puoi collaborare alla gestione dell'emergenza



SE SEI ALL'APERTO, ALLONTANATI DA COSTRUZIONI E LINEE ELETTRICHE>

Potrebbero crollare



RISCHIO SISMICO

DOPO IL TERREMOTO



ASSICURATI DELLO STATO DI SALUTE DELLE PERSONE ATTORNO A TE >

Così aiuti chi si trova in difficoltà ed agevoli l'opera di soccorso



STA' LONTANO DA IMPIANTI INDUSTRIALI E LINEE ELETTRICHE >

È possibile che si verifichino incidenti



NON CERCARE DI MUOVERE PERSONE FERITE GRAVEMENTE >

Potresti aggravare le loro condizioni



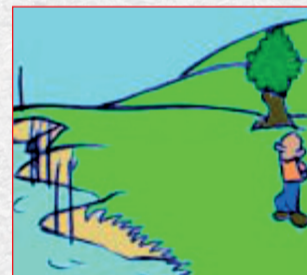
STAI LONTANO DAI BORDI DEI LAGHI E DALLE SPIAGGE MARINE >

Si possono verificare onde di tsunami



ESCI CON PRUDENZA INDOSSANDO LE SCARPE >

In strada potresti ferirti con vetri rotti e calcinacci



EVITA DI ANDARE IN GIRO A CURIOSARE... >

e raggiungi le aree di attesa individuate dal piano di emergenza comunale perché bisogna evitare di avvicinarsi ai pericoli



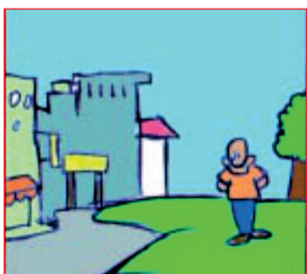
RAGGIUNGI UNO SPAZIO APERTO, LONTANO DA EDIFICI E DA STRUTTURE PERICOLANTI >

Potrebbero caderti addosso



EVITA DI USARE IL TELEFONO E L'AUTOMOBILE >

È necessario lasciare le linee telefoniche e le strade libere per non intralciare i soccorsi



A SCUOLA O SUL LUOGO DI LAVORO INFORMATI SE È STATO PREDISPOSTO UN PIANO DI EMERGENZA >

Perché seguendo le istruzioni puoi collaborare alla gestione dell'emergenza



SE SEI ALL'APERTO, ALLONTANATI DA COSTRUZIONI E LINEE ELETTRICHE >

Potrebbero crollare